



ENTE PER LA GESTIONE DELLA RISERVA NATURALE “TORBIERE DEL SEBINO”

Indirizzo: Via Europa 5 – 25050 Provaglio d’Iseo (BS)

Sito internet: www.torbiere Sebino.it

Codice Fiscale/P. IVA: 98010480170

Tel: 030 9823141 **Mail:** info@torbiere.it **PEC:** torbiere@pec.torbiere.it

RELAZIONE ILLUSTRATIVA DEGLI INTERVENTI AGGIUNTIVI DI MANUTENZIONE ORDINARIA SUI PERCORSI PEDONALI DELLA RISERVA NATURALE “TORBIERE DEL SEBINO”

CARATTERISTICHE TECNICHE

NB: tutte le strutture lignee dovranno essere realizzate in larice o castagno, inoltre i corrimani rotondi ancora in buono stato delle staccionate smantellate, dovranno essere utilizzati per sostituire quelli degradati presenti sui ponti (in particolare il ponte 6 e 8).

1. Ingresso: sostituire 3 corrimano staccionata balconata



2. Dopo postazione di avvistamento in Bambu sostituire 4 metri staccionata





ENTE PER LA GESTIONE DELLA RISERVA NATURALE "TORBIERE DEL SEBINO"

Indirizzo: Via Europa 5 – 25050 Provaglio d'Iseo (BS)

Sito internet: www.torbiere Sebino.it

Codice Fiscale/P. IVA: 98010480170

Tel: 030 9823141 **Mail:** info@torbiere.it **PEC:** torbiere@pec.torbiere.it

3. Prima del casotto fissare palo verticale staccionata sulla destra



4. Inizio Ponte 6, rifacimento di entrambi corrimano (sostituzione parti ammalorate e fissaggio del montante con viti zincate)





ENTE PER LA GESTIONE DELLA RISERVA NATURALE "TORBIERE DEL SEBINO"

Indirizzo: Via Europa 5 – 25050 Provaglio d’Iseo (BS)

Sito internet: www.torbiere Sebino.it

Codice Fiscale/P. IVA: 98010480170

Tel: 030 9823141 **Mail:** info@torbiere.it **PEC:** torbiere@pec.torbiere.it

5. Ponte 6: sostituzione travetto 10x10 da 3 metri montante staccionata



6. Fine Ponte 6 realizzare 4 metri di staccionata (2 mt per lato), fissaggio del montante del corrimano





ENTE PER LA GESTIONE DELLA RISERVA NATURALE "TORBIERE DEL SEBINO"

Indirizzo: Via Europa 5 – 25050 Provaglio d'Iseo (BS)

Sito internet: www.torbiere Sebino.it

Codice Fiscale/P. IVA: 98010480170

Tel: 030 9823141 **Mail:** info@torbiere.it **PEC:** torbiere@pec.torbiere.it

-
7. Ponte 7 lato cortefranca: eliminare staccionata esistente (mantenere le parti ancora in buono stato), realizzazione 4 metri di staccionata (2 mt per parte)



8. Tra ponte 7 e ponte 8: metri 8 circa di rinforzo spondale lato sud tramite REALIZZAZIONE E POSA DI NUOVE PALIZZATE IN LEGNO di larice costituite da pali montanti infissi nel fondale delle Torbiere, con materiale trattenuto da georete e geotessuto adeguati e riempimento con idoneo materiale ghiaioso.





ENTE PER LA GESTIONE DELLA RISERVA NATURALE "TORBIERE DEL SEBINO"

Indirizzo: Via Europa 5 – 25050 Provaglio d'Iseo (BS)

Sito internet: www.torbiere Sebino.it

Codice Fiscale/P. IVA: 98010480170

Tel: 030 9823141 **Mail:** info@torbiere.it **PEC:** torbiere@pec.torbiere.it

9. Dopo ponte 7 posizionamento sul rinforzo nuovo di 4 metri staccionata nuova sulla sinistra
10. Ponte 8: inizio ponte su rinforzo spondale realizzazione di 10 metri circa di staccionata nuova sulla destra del sentiero lato Iseo
11. Su tutti gli argini nuovi realizzati mettere asse a chiusura del rinforzo per ancorare rete geogriglia e geotessuto
12. Prima del ponte 8 sostituire 2 montanti alla staccionata esistente
13. Prima del ponte 8 mettere 4 metri staccionata sulla sx – sud – sul rinforzo spondale





ENTE PER LA GESTIONE DELLA RISERVA NATURALE "TORBIERE DEL SEBINO"

Indirizzo: Via Europa 5 – 25050 Provaglio d'Iseo (BS)

Sito internet: www.torbiere Sebino.it

Codice Fiscale/P. IVA: 98010480170

Tel: 030 9823141 **Mail:** info@torbiere.it **PEC:** torbiere@pec.torbiere.it

- 14.** Piccolo riempimento alla base del ponte 9 (lato Corte Franca), con sassi grossi e ghiaione trattenuti da nuova georete e geotessuto



- 15.** Sostituzione di 4 pali sul ponte 10 e consolidamento con viti zincate





ENTE PER LA GESTIONE DELLA RISERVA NATURALE "TORBIERE DEL SEBINO"

Indirizzo: Via Europa 5 – 25050 Provaglio d'Iseo (BS)

Sito internet: www.torbiere Sebino.it

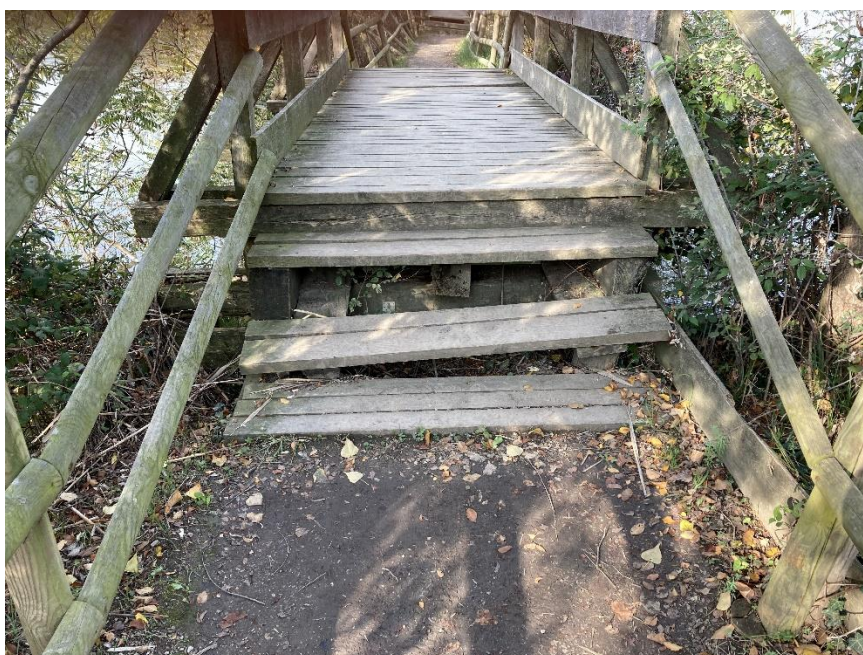
Codice Fiscale/P. IVA: 98010480170

Tel: 030 9823141 **Mail:** info@torbiere.it **PEC:** torbiere@pec.torbiere.it

- 16.** Tra Ponte 10 e ponte 11: taglio rovi lato destro sentiero, eliminare staccionata parte destra lato nord, ultimi 10 metri vicino al ponte 11 smontare, mettere nr 5 punte nuove e rimontarla; staccionata sulla sinistra da smontare, sostituire nr 13 punte nuove e rimontare



- 17.** Sistemazione gradini ponte 11 (lato Provaglio) smontaggio parte di pontile, sostituzione trave dimensioni 20 x20 lunghezza mt 3,50, e rimontaggio; Intasamento testa sentiero con materiale trattenuto da georete e geotessuto





ENTE PER LA GESTIONE DELLA RISERVA NATURALE "TORBIERE DEL SEBINO"

Indirizzo: Via Europa 5 – 25050 Provaglio d'Iseo (BS)

Sito internet: www.torbiere Sebino.it

Codice Fiscale/P. IVA: 98010480170

Tel: 030 9823141 **Mail:** info@torbiere.it **PEC:** torbiere@pec.torbiere.it

- 18.** Manutenzione staccionata tra ponte 11 e ponte 12, consolidare al piede parte destra (nord), smontaggio staccionata parte sinistra per sostituzione nr 10 punte (montanti) e rimontaggio staccionata



- 19.** Manutenzione balconata: formazione nr 1 metro di grigliato per consolidare parte verso Provaglio, intasamento con materiale





ENTE PER LA GESTIONE DELLA RISERVA NATURALE "TORBIERE DEL SEBINO"

Indirizzo: Via Europa 5 – 25050 Provaglio d’Iseo (BS)

Sito internet: www.torbiere Sebino.it

Codice Fiscale/P. IVA: 98010480170

Tel: 030 9823141 **Mail:** info@torbiere.it **PEC:** torbiere@pec.torbiere.it

20. Rifacimento di 6 metri di staccionata



21. Posa della bacheca nuova presente presso il magazzino dell’Ente all’ingresso della strada per la tratt. Fontanì, trasporto al magazzino dell’attuale bacheca divelta